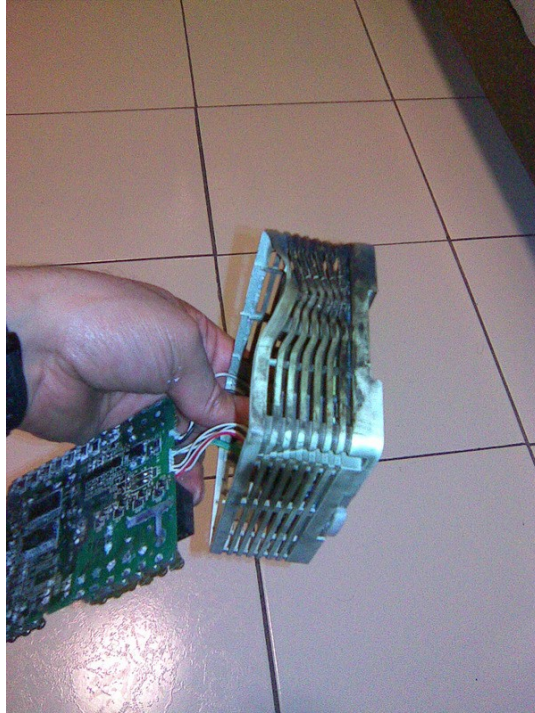
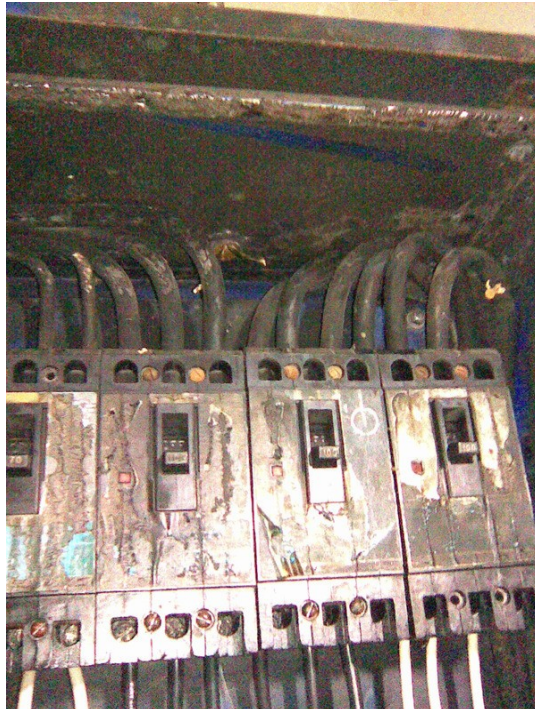


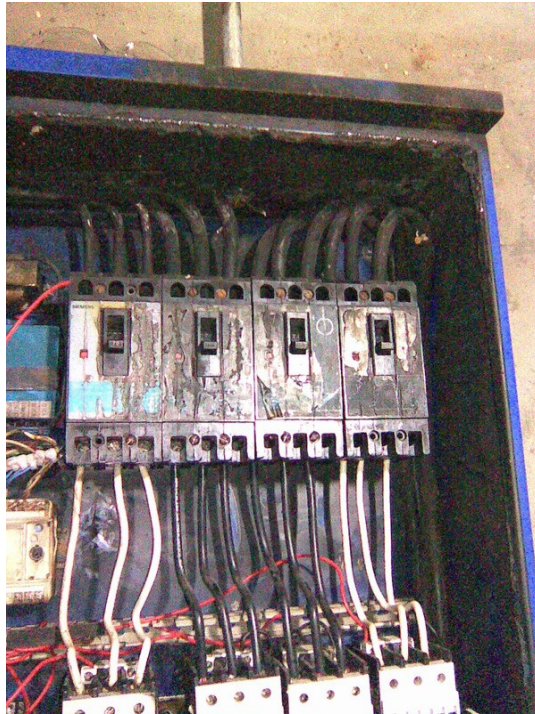
Informe complementario sobre el cuarto de máquinas.



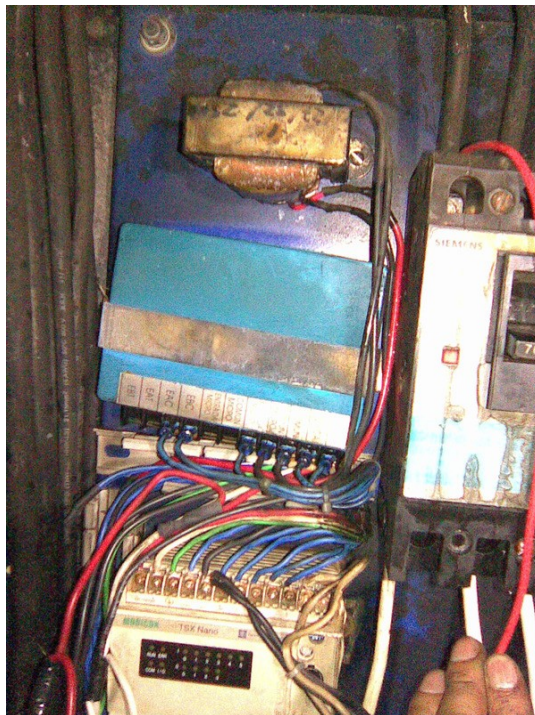
Estado del PLC después de corto circuito e inundación (no se pudo rescatar). El corto circuito fue un evento previo.



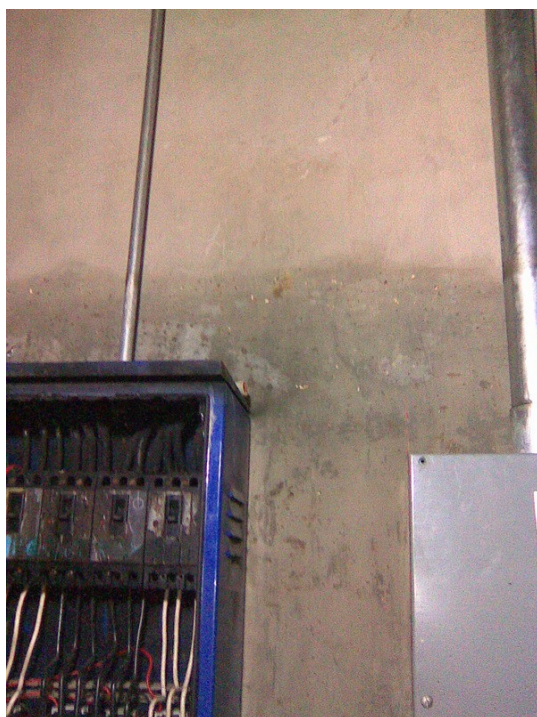
Huellas de un corto circuito que pudo desencadenar un incendio que ocurrió hace tiempo (previo a inundación).



Magnitud del daño del corto circuito y mal acomodo de los cables de control.



Mal acomodo de los cables de control por falta de mantenimiento preventivo.



Nivel que alcanzó el agua en la inundación.



Las tres bombas que están trabajando actualmente, la cuarta está por ser entregada para que se instale.



Los tres tanques de aire a presión (globos), uno requiere mantenimiento.



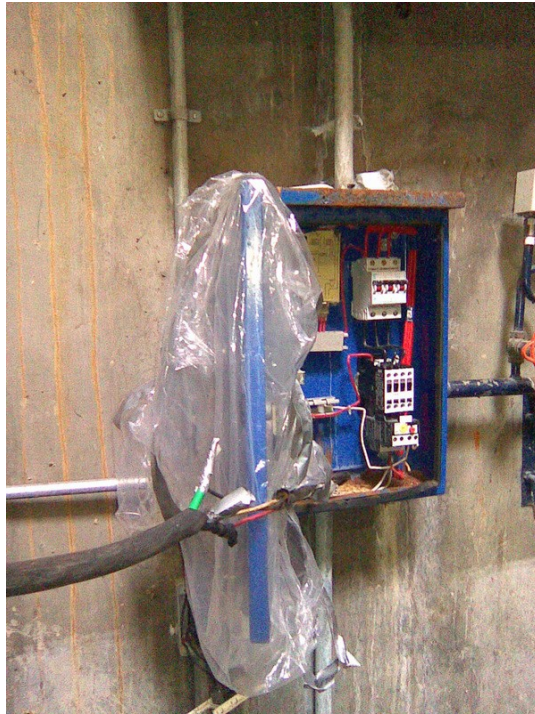
Tablero nuevo con mayor espacio.



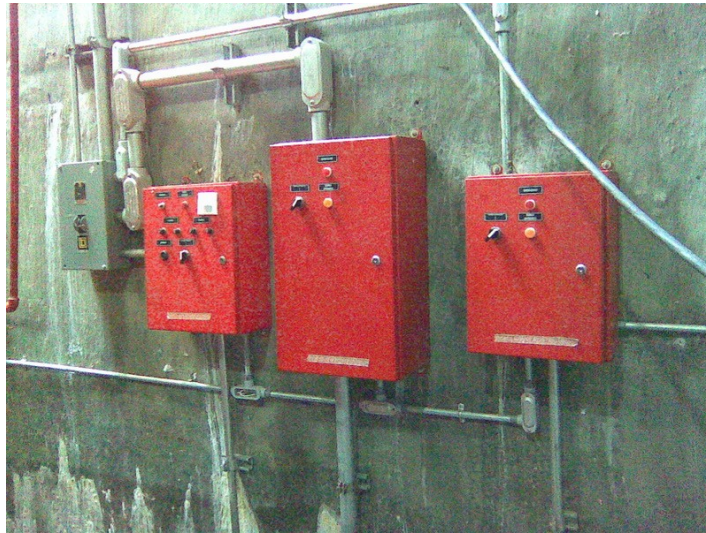
Vista interior de tablero.



Llave del tablero nuevo.



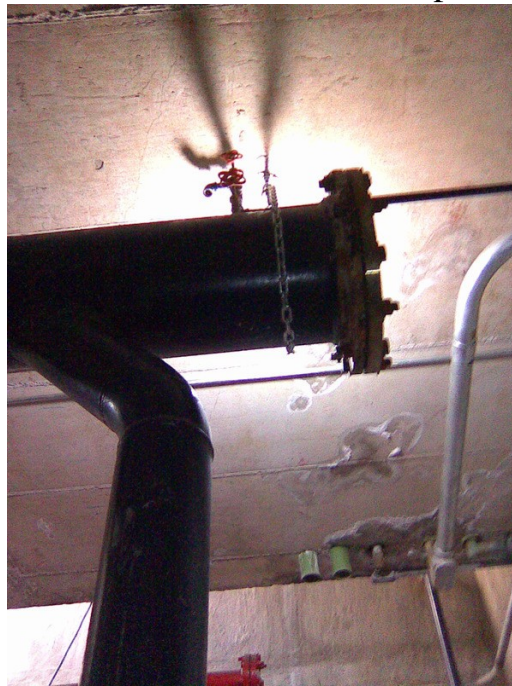
Tablero de la bomba del cárcamo (achique) que está en proceso de reparación por el personal de mantenimiento.



Tableros de bombas de sistema contra incendio en espera de reparación.



Bombas del sistema contra incendio en espera de reparación.



Soporte improvisado con cadena para sujetar tubería de distribución de agua a los edificios (el soporte original se rompió), se requiere una estructura metálica con pedestal de concreto. Se encuentra en riesgo de ruptura debido a que los soportes actuales no son suficientes, una ruptura puede causar peores daños que los pasados ya que en este tubo el agua circula a presión.



Cable y tablero que se descartaron, el cable se puede usar para restaurar tierras físicas que fueron robadas.



Tablero que se descartó.